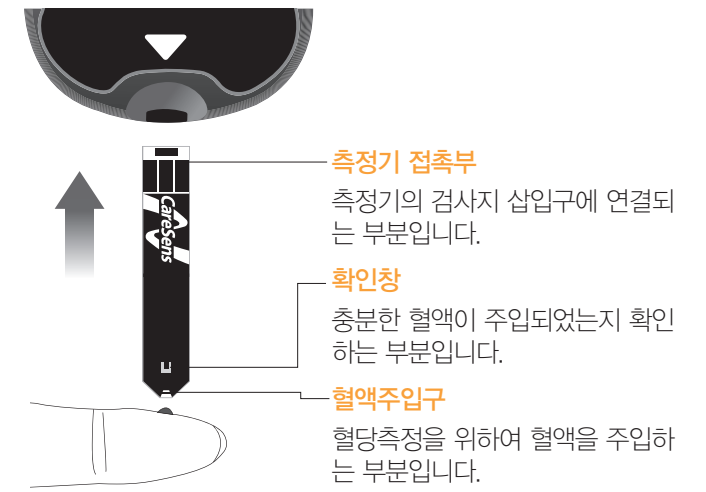


간단설명서

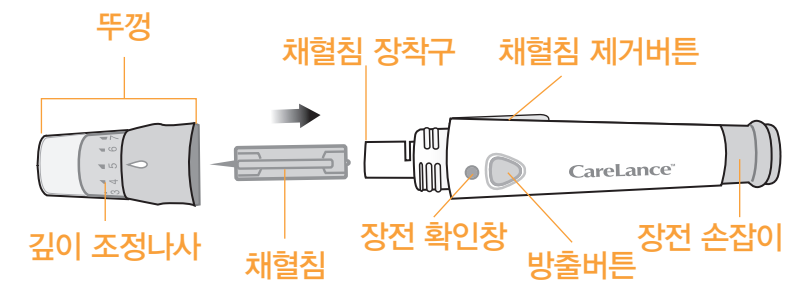
# 케어센스® N 팝

Blood Glucose Monitoring System

- 어두운 곳에서도 선명한 백라이트 화면
- 저혈당 알림 기능
- 1,000개의 메모리



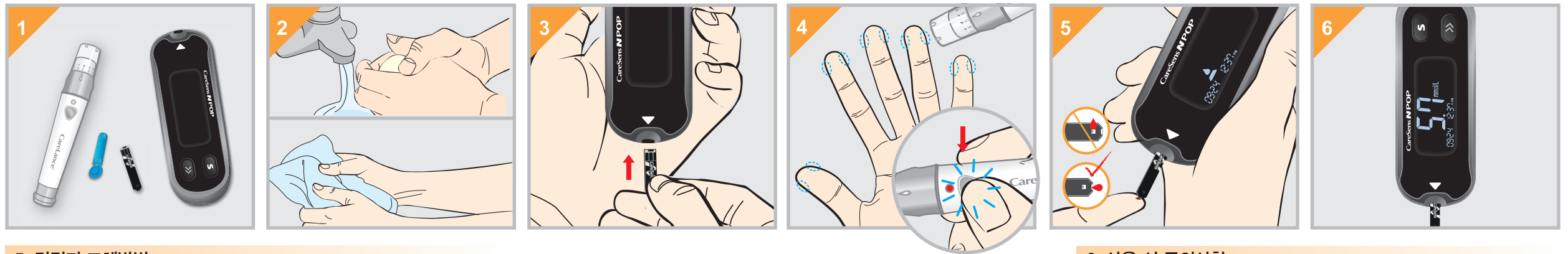
## 2. 채혈기



## 3. 채혈기 사용방법

1. CareSens N POP and CareLance lancing device are shown.
2. Hand hygiene: washing hands with soap and water, then drying with a clean cloth.
3. Preparing the lancing device: unscrewing the cap.
4. Inserting the lancing needle into the device.
5. Tightening the depth adjustment screw.
6. Checking the lancing needle is correctly inserted (marked with a checkmark) and not inserted incorrectly (marked with an X).
7. Preparing the finger for lancing.
8. Pressing the release button to lance the finger.
9. Applying the test strip to the meter and using the blood drop.
10. Removing the lancing needle from the device.
11. Removing the cap from the lancing device.
12. Disposing of the used lancing device in a sharps container.

4. 혈당측정기 사용방법



5. 건전지 교체방법



6. 사용 시 주의사항

1. 측정기를 직사광선이나 열, 또는 지나치게 높은 습도에 장시간 노출시키지 마십시오.
2. 검사지 삽입구에 흄, 먼지, 혈액 또는 물이 들어가지 않도록 주의하십시오.
3. 측정기를 떨어뜨리거나 강한 충격을 주지 마십시오.
4. 함부로 분해, 수리 또는 개조하지 마십시오.
5. 본 측정기로 혈당을 측정하실 때는 반드시 (주)아이센스에서 제조·판매하는 케어센스 N 검사지만을 사용하십시오.

7. 사용 후 관리방법

측정기 표면이 더러워졌을 때는 부드러운 천이나 티슈로 닦아 주십시오. 필요한 경우에 알코올을 사용할 수 있으나, 이때에도 천이나 티슈에 소량 묻혀서 사용하기 바랍니다. 벤젠이나 아세톤과 같은 부식성이 강한 유기용매는 측정기에 손상을 가할 수 있으므로 절대 사용하지 마십시오.

8. Hi, Lo 메시지



혈당치가 33.3 mmol/L 초과일 경우 나타나며, 심한 고혈당을 의미합니다. 측정을 반복해도 Hi 메시지가 나타나면 담당의료진에게 즉시 알립니다.



혈당치가 1.1 mmol/L 미만일 경우 나타나며, 심한 저혈당을 의미합니다. 측정을 반복해도 Lo 메시지가 나타나면 담당의료진에게 즉시 알립니다.

9. 에러메시지



이미 사용한 검사지를 재사용 했을 때의 에러메시지  
→ 새 검사지를 삽입한 후 측정을 반복해 주십시오.



▲ 표시가 나타나기 전에 혈액이 주입되었을 때의 에러메시지  
→ 새 검사지를 삽입한 후 측정을 반복해 주십시오.



혈액의 점도가 지나치게 높거나 혈액량이 충분하지 않았을 때의 에러메시지  
→ 새 검사지를 삽입한 후 측정을 반복해 주십시오.



케어센스 N 검사지가 아닌 다른 검사지를 사용하였을 때 나타날 수도 있는 에러메시지  
→ 케어센스 N 검사지를 삽입한 후 측정을 반복해 주십시오.



측정기에 문제가 있을 때 나타나는 에러메시지  
→ 고객센터(080-910-0600)로 문의하십시오.



혈당측정 중에 전기적인 오류가 발생했을 때 나타나는 에러메시지  
→ 새 검사지를 삽입한 후 측정을 반복해 주십시오.



주변 온도가 측정가능 온도범위(5-50 °C)보다 높을 때의 에러메시지  
→ 측정가능 온도범위(5-50 °C) 내의 장소로 이동하여 측정기를 주변온도에 적응시킨 후 측정을 반복해 주십시오.



주변 온도가 측정가능 온도범위(5-50 °C)보다 낮을 때의 에러메시지  
→ 측정가능 온도범위(5-50 °C) 내의 장소로 이동하여 측정기를 주변온도에 적응시킨 후 측정을 반복해 주십시오.

제품 사양	
품 목 명	개인용체외혈당측정시스템
사 용 목 적	자가검사용으로 채혈검체를 이용하여 체외에서 혈중 글루코스를 측정하는 시스템으로서 측정기 및 측정검사지 등을 포함한다.
측 정 범 위	1.1-33.3 mmol/L
혈 액 량	최소 0.5 μL
측 정 시 간	5초
사용가능한혈액	신선한 모세혈
보 정	혈장 보정
측 정 방 법	전기화학방식
건 전 지 수 명	2,000회 측정
전 원	3.0 V 리튬 건전지 (CR2032) 2개
메 모 리	1,000회 결과 저장
크 기	95 X 33.5 X 18.5 (mm)
무 게	41.4 g (건전지 포함)
작 동 범 위	
온 도	5-50 °C
상 대 습 도	10-90 %
적혈구용적률	15-65 %