

간단설명서

케어센스[®] N

Blood Glucose Monitoring System

- 체계적인 혈당 관리를 위한 식전/식후 구분 기능
- 빠른 측정 시간과 적은 혈액량
- 1,000개의 메모리



베스트셀러

Millions of Customers' Choice



CoreSignal[®] Technology
믿을 수 있는 정확도! 아이센스만의 특허 기술이 만듭니다.

PGUAB-0000033 REV0 2019/08

통신포트

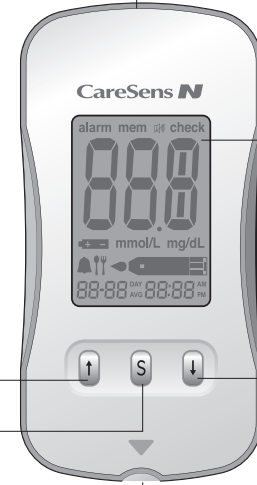
전용 케이블을 사용하여 저장된 측정결과를 컴퓨터에 전송 할 때 사용합니다.

↑ 버튼

알람모드 설정, 저장된 결과 검색 또는 날짜 및 시간을 변경할 때 사용합니다.

S 버튼

전원을 켜거나 끌 때 또는 메모리 확인 및 설정을 할 때 사용합니다.



화면

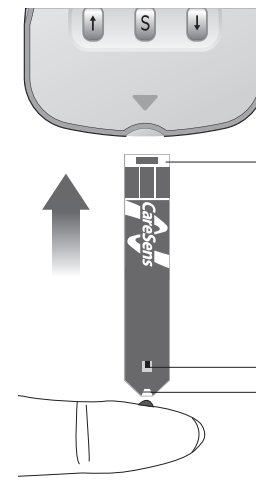
측정결과 및 간단한 정보가 나타납니다.

↓ 버튼

저장된 측정결과를 검색하거나 날짜 및 시간을 변경할 때 사용합니다.

검사지 삽입구

케어센스 N 검사지를 이곳에 삽입합니다.



측정기 접촉부

측정기의 검사지 삽입구에 연결되는 부분입니다.

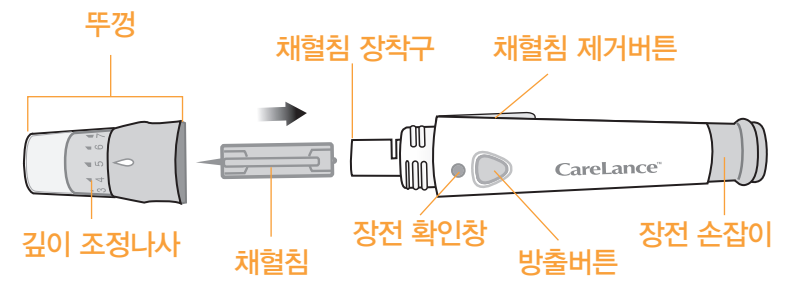
확인창

충분한 혈액이 주입되었는지 확인하는 부분입니다.

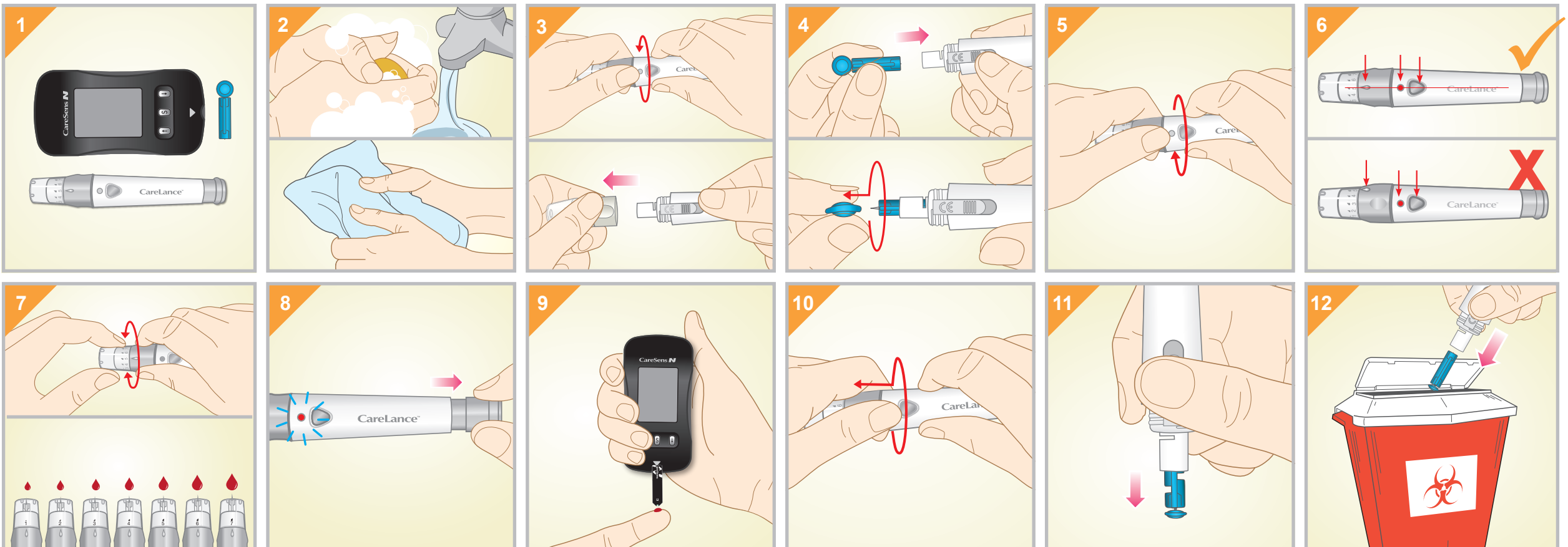
혈액주입구

혈당측정을 위하여 혈액을 주입하는 부분입니다.

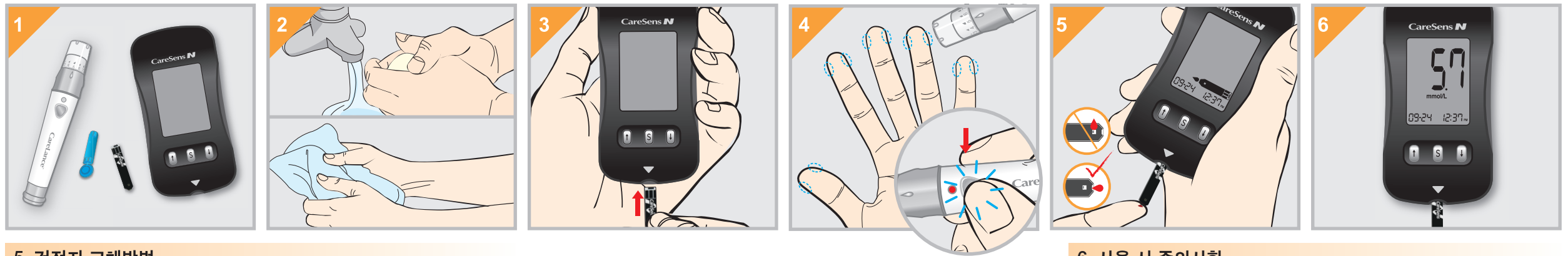
2. 채혈기



3. 채혈기 사용방법



4. 혈당측정기 사용방법



5. 건전지 교체방법



6. 사용 시 주의사항

1. 측정기를 직사광선이나 열, 또는 지나치게 높은 습도에 장시간 노출시키지 마십시오.
2. 검사지 삽입구에 흙, 먼지, 혈액 또는 물이 들어가지 않도록 주의하십시오.
3. 측정기를 떨어뜨리거나 강한 충격을 주지 마십시오.
4. 함부로 분해, 수리 또는 개조하지 마십시오.
5. 본 측정기로 혈당을 측정하실 때는 반드시 (주)아이센스에서 제조·판매하는 케어센스 N 검사지만을 사용하십시오.

7. 사용 후 관리방법

측정기 표면이 더러워졌을 때는 부드러운 천이나 티슈로 닦아 주십시오. 필요한 경우에 알코올을 사용할 수 있으나, 이때에도 천이나 티슈에 소량 묻혀서 사용하기 바랍니다. 벤젠이나 아세톤과 같은 부식성이 강한 유기용매는 측정기에 손상을 가할 수 있으므로 절대 사용하지 마십시오.

8. Hi, Lo 메시지

Hi mmol/L
09:24 12:37...

혈당치가 33.3 mmol/L 초과일 경우 나타나며, 심한 고혈당을 의미합니다. 측정을 반복해도 Hi 메시지가 나타나면 담당의료진에게 즉시 알립니다.

Lo mmol/L
09:24 12:37...

혈당치가 1.1 mmol/L 미만일 경우 나타나며, 심한 저혈당을 의미합니다. 측정을 반복해도 Lo 메시지가 나타나면 담당의료진에게 즉시 알립니다.

9. 에러메시지

Er 1

이미 사용한 검사지를 재사용 했을 때의 에러메시지
→ 새 검사지를 삽입한 후 측정을 반복해 주십시오.

Er 2

→ 표시가 나타나기 전에 혈액이 주입되었을 때의 에러메시지
→ 새 검사지를 삽입한 후 측정을 반복해 주십시오.

Er 3

주변온도가 측정가능 온도범위를 벗어났을 때의 에러메시지
→ 측정가능 온도범위(5~50 °C) 내의 장소로 이동하여 측정기와 검사지를 주변 온도에 적응시킨 후 측정을 반복해 주십시오.

Er 4

혈액의 점도가 지나치게 높거나 혈액량이 충분하지 않았을 때의 에러메시지
→ 새 검사지를 삽입한 후 측정을 반복해 주십시오.

Er 5

케어센스 N 검사지가 아닌 다른 검사지를 사용하였을 때 나타날 수도 있는 에러메시지
→ 케어센스 N 검사지를 삽입한 후 측정을 반복해 주십시오.

Er 6

측정기에 문제가 있을 때 나타나는 에러메시지
→ 고객센터(080-910-0600)로 문의하십시오.

Er 8

혈당측정 중에 전기적인 오류가 발생했을 때 나타나는 에러메시지
→ 새 검사지를 삽입한 후 측정을 반복해 주십시오.

제품 사양	
품 목 명	개인용체외혈당측정시스템
사 용 목 적	자가검사용으로 채혈검체를 이용하여 체외에서 혈중 글루코스를 측정하는 시스템으로서 측정기 및 측정검사지 등을 포함한다.
측 정 범 위	1.1~33.3 mmol/L
혈 액 량	최소 0.5 µL
측 정 시 간	5초
사용가능혈액	신선한 모세혈
보 정	혈장 보정
측 정 방 법	전기화학방식
건 전 지 수 명	3,000회 측정
전 원	3.0 V 리튬 건전지 (CR2032) 2개
메 모 리	1,000회 결과 저장
크 기	93 X 47 X 15 (mm)
무 게	51.5 g (건전지 포함)
작 동 범 위	
온 도	5~50 °C
상 대 습 도	10~90 %
적혈구용적률	15~65 %